

ROZDZIELNICA 500 V TYPU RZK-05.400/1.8-N

ZASTOSOWANIE

Rozdzielnica 500 V typu RZK-05.400/1.8-N jest urządzeniem elektrycznym przeznaczonym do rozdziału energii elektrycznej i zabezpieczenia urządzeń elektrycznych przed skutkami zwarć i przeciążeń zasilanych z kopalnianej sieci elektrycznej o napięciu znamionowym 500 V z izolowanym punktem neutralnym transformatora, wyposażonej w centralne zabezpieczenie upływowe. Układ elektryczny rozdzielnic umożliwia wpięcie blokady technologicznej (np. czujnika przepływu powietrza) powodującej wyłączenie wszystkich odplywów.

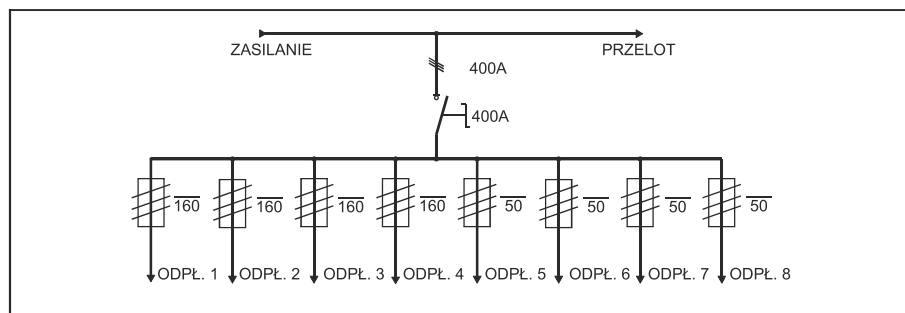
CHARAKTERYSTYKA TECHNICZNA

Rozdzielnica przystosowana jest do pracy w podziemnych zakładach górniczych w wyrobiskach niezagrażonych wybuchem albo niezagrażonych wybuchem metanu, stanowiących wyrobiska ze stopniem „a” niebezpieczeństwa wybuchu metanu i zaliczonych do klasy „A” niebezpieczeństwa wybuchu pyłu węglowego.

Rozdzielnica produkowana jest zgodnie z zasadami dobrej praktyki inżynierskiej w dziedzinie bezpieczeństwa i aktualnym stanem wiedzy technicznej, z uwzględnieniem obowiązujących w tym zakresie norm oraz dyrektywą 2014/35/UE.

SPECYFIKACJA

TYP	RZK-05.400/1.8-N
Napięcie znamionowe	500 V
Prąd max. (suma prądów odgałęzień)	400 A
Max. przekrój kabla dopływowego	120 mm ²
Max. przekrój kabla odplywowego (odplyw 1-4)	95 mm ²
Max. przekrój kabla odplywowego (odplyw 5-8)	35 mm ²
Dopuszczalny prąd odgałęzienia (odplyw 1-4)	160 A
Dopuszczalny prąd odgałęzienia (odplyw 5-8)	50 A
Stopień ochrony obudowy	IP 54
Wymiary gabarytowe (szer. x wys. x głęb.)	1000 x 1000 x 330 mm
Masa	~ 90 kg



SCHEMAT OZNACZEŃ

RZK - 05.400 / 1.8 - N

NAPIĘCIE ZNAMIONOWE

05 - 500 V

PRĄD MAX.

400 - 400 A

ILOŚĆ DOPLÝWÓW

1 - jeden doplyw

ILOŚĆ ODPLÝWÓW

8 - osiem odplywów

RODZAJ WYKONANIA

Brak - obudowa stalowa

malowana proszkowo

N - obudowa ze stali

nierdzewnej